



Anmeldung für die Offene Ganztagschule an der Mittelschule Neunkirchen am Brand: SJ 26/27

Formular für die Erziehungsberechtigten

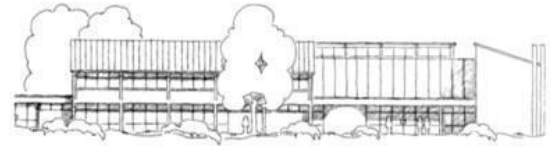
Bitte lesen Sie das beiliegende Schreiben der Schule mit Informationen zur Anmeldung für die Offene Ganztagschule aufmerksam durch, füllen Sie dann dieses Anmeldeformular aus und geben Sie es bei der Schulleitung oder der Leitung der Offenen Ganztagschule ab. Ihre Anmeldung wird benötigt, damit die Offene Ganztagschule genehmigt und zu Beginn des Schuljahres fortgeführt werden kann.

1. Angaben zu den Erziehungsberechtigten

Name des 1. Erziehungsberechtigten:	Name (falls erforderlich) des 2. Erziehungsberechtigten:
Anschrift des 1. Erziehungsberechtigten:	Anschrift (falls erforderlich) des 2. Erziehungsberechtigten:
Telefon 1:	
Telefon 2:	
E-Mail:	

2. Angaben zu der Schülerin/dem Schüler

Name der angemeldeten Schülerin/des angemeldeten Schülers:
Anschrift der angemeldeten Schülerin/des angemeldeten Schülers:
Klasse/Jahrgangsstufe im Schuljahr 2026/2027:
Geburtsdatum:



Die Schülerin/der Schüler wird hiermit für die Offene Ganztagschule an der Mittelschule Neunkirchen am Brand, Schellenberger Weg 26, für das Schuljahr 2026/2027 verbindlich angemeldet.

Die Anmeldung für die Betreuung in der Offenen Ganztagschule gilt für _____
Nachmittage (mindestens 2 Nachmittage).

Erklärung der Erziehungsberechtigten:

1. Uns ist bekannt, dass die Anmeldung für das oben genannte Schuljahr verbindlich ist. Die angemeldete Schülerin/der angemeldete Schüler ist im Umfang der angegebenen Wochenstunden zum Besuch der Offenen Ganztagschule (schulische Veranstaltung) verpflichtet. Befreiungen von der Teilnahmepflicht können durch die Schulleitung vorgenommen werden. Eine Beendigung des Besuches während des Schuljahres kann nur aus zwingenden persönlichen Gründen gestattet werden.
2. Uns ist bekannt, dass die Anmeldung unter dem Vorbehalt steht, dass die Offene Ganztagschule an der oben bezeichneten Schule staatlich genehmigt bzw. gefördert und die notwendige Mindestteilnehmerzahl erreicht wird bzw. die beantragte und genehmigte Gruppengröße tatsächlich zustande kommt. Es besteht kein Rechtsanspruch auf eine ganztägige Förderung und Betreuung im Rahmen der Offenen Ganztagschule.
3. Uns ist bekannt, dass für die Angebote der Offenen Ganztagschule die Bestimmungen der Bekanntmachung des Bayerischen Staatsministeriums für Unterricht und Kultus zur Offenen Ganztagschule in der jeweils gültigen Fassung gelten. Mit deren Geltung erklären wir uns einverstanden und beantragen hiermit die Aufnahme unseres Kindes in die Offene Ganztagschule an der oben bezeichneten Schule.

Die Anmeldung erfolgt verbindlich durch die nachfolgende Unterschrift.

_____ , _____

Ort, Datum, Unterschrift der/des Erziehungsberechtigten